



*Études, Conseils, Réalisations  
et Maintenances des systèmes  
de communication et de sécurité*

**SYSTÈME  
COMMUNICATION  
SÉCURITÉ**

**Global**  
Engineering Sarl



# GLOBAL ENGINEERING VOTRE PARTENAIRE COURANT FAIBLE

UN PARTENAIRE  
AUX COMPETENCES MULTIPLES

## L'OFFRE DU PÔLE COURANTS FAIBLES

Le département Système communication Sécurité Constitué d'experts dans le domaine et qui conçoivent des Solutions innovantes avec des matériels leaders sur le marché.

Cette entité vous accompagne dans vos projets D'infrastructure réseau et systèmes dédiés à la Sécurité des biens et des personnes.

## NOTRE SAVOIR FAIRE

De l'étude à la mise en œuvre, Global Engineering se distingue dans un large éventail d'activités parfaitement maîtrisées :

### Sécurité :

- Sécurité incendie
- Conventuel & adressable : SSI, CMSI,
- Contrôle d'accès : FILAIRE, RADIO, IP
- Interphonie : analogique, numérique IP & audio-vidéo
- Vidéo-surveillance : Télésurveillance

### Communication :

- Réseaux VDI et WIFI
- Câblage cuivre et fibres optiques
- Configuration des infrastructures réseau IP
- Visioconférence





# Commercialisation des logiciels

Autocad 2019, Microsoft Windows serveur toutes versions, Windows 10 toutes version Microsoft office toute version.



## DES EXPERTS À VOTRE SERVICE

Un **INTERLOCUTEUR UNIQUE** prend en charge votre demande, vous conseille et élabore la solution sur mesure au plus proche de vos attentes.

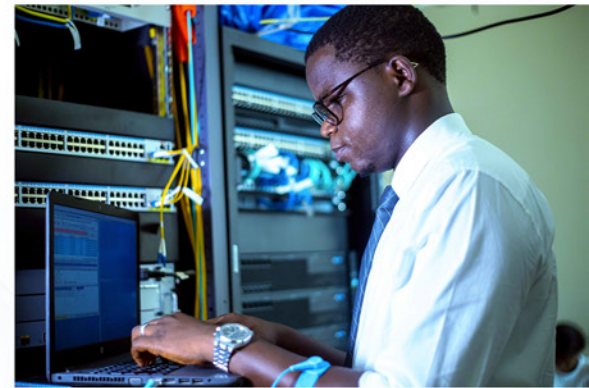
Notre **RÉACTIVITÉ** en termes de chiffrage, d'étude et d'exécution, faire notre force.

Nos **TECHNICIENS** sont des professionnels avertis. Leurs connaissances régulièrement suivies avec des formations adaptées leur garantissent des compétences accrues dans les nouvelles technologies.

**L'ENGAGEMENT** et le sérieux de nos équipes sont reconnus pour la qualité de leurs prestations, dans le respect des règles de sécurité, de l'environnement et de la réglementation. Nous intervenons dans tout le territoire national et à l'extérieur du pays.

## NOS ATOUTS

Une qualité de service avec des solutions personnalisées, « clés en mains et mise en service incluse »



Douala-Cameroun  
contact@global-engineer.net  
(+237) 673 046 558 - 699 092 174





# Global Engineering Sarl



## Nos Partenaires

